



ぎふけん
岐阜県

かかみがはらじょうか

各務原浄化センター



かんりほんかん
管理本館



がいよう 概要

かんけい しちやう し ちやう 関係市町(4市6町)

ぎふ し
岐阜市

みの かもし
美濃加茂市

かかみがはらし
各務原市

かに し
可児市

ぎなんちやう
岐阜南町

かさまつちやう
笠松町

さかほぎちやう
坂祝町

かわべちやう
川辺町

やおつちやう
八百津町

みたけちやう
御嵩町

きやうやうかいし ねんがっぴ へいせい ねん がつ にち 供用開始年月日 平成3年4月1日

区 分		ぜんたいけいかく 全体計画	げすい どう し ぎやうにん か 下水道事業認可 れいわ ねん がつへんこうにんか (令和3年3月変更認可)
けいかくしよ り く いきめんせき 計画処理区域面積		16,643ha	13,443ha
けいかく しよ り じんこう 計画処理人口		433,900人	420,580人
じよつか 浄化センター	めいしやう ち めい 名称・地名	かかみがはらしまえとにしまち 各務原市前渡西町1521	かかみがはらじよつか 各務原浄化センター
	めんせき 面積	やく 約37ha	
	しよ り ほうしき 処理方式	ひやうじゆんかっせいおでいほう 標準活性汚泥法 けん き むさんそ こうきほう りゆうにゆうしきただんしよつかだつちつほう 嫌気無酸素好気法・ステップ流入式多段硝化脱窒法	
	しよ り のうりよく 処理能力	228,000 m ³ /日	228,000 m ³ /日
	ほうりゆうさき か せん 放流先河川	きそ かわ さかいがわ ながら かわ 木曾川・境川(長良川)	
かん 管 渠	かんせん かん きよ 幹線管渠	ないけい 内径250~2,600mm	やく 約78km
	じよつか ポンプ場	ながもり ぎ なん かねやま かわしま 長森・岐南・兼山・川島	
	ほうりゆうかん きよ 放流管渠	ないけい 内径400~1,500mm	やく 約9km
けい かく もく ひやうねん し 計画目標年次		れいわ ねん ど 令和17年度	れいわ ねん ど 令和7年度

こうえきざいだんほうじん ぎふ けんじよすい し ぎやうこうしやがいよう 公益財団法人 岐阜県浄水事業公社概要

せつりつねんがっぴ
設立年月日

へいせい ねん がつ にち
平成2年9月20日

せつ りつ もく てき
設立目的

こうえきざいだんほうじん ぎふ けんじよすい し ぎやうこうしや ぎふ けん せつち りゆういきげすいどう
公益財団法人岐阜県浄水事業公社は、岐阜県が設置する流域下水道
しせつ うんえいかんりぎやうむ げすいどう かん ちしき ふきゆう けいはつどう
施設の運営管理業務を行うほか、下水道に関する知識の普及、啓発等の
じぎやう おこな ぎふ けんおよ けんないしちよそん げすいどうじぎやう しんこう はか
事業を行うことにより、岐阜県及び県内市町村の下水道事業の振興を
けんみん けんこう かいてき せいかつかんぎやう こうじよウ こうきやうやうすいいき すいしつほせん
り、もって県民の健康で快適な生活環境の向上と公共用水域の水質保全
きよ もくてき せつりつ
に寄与することを目的として設立されました。



ぎるおつみ
猿尾堤

しきもり
四季の森

ひがしもん
東門

せいもん
正門

じょう
サッカー場

やまゆらじょう
野球場

りゅうにゅう
流入ポンプ棟

のうしゅくぞう
濃縮槽

かんりほんかん
管理本館

じょう
ゲートボール場

きかいのうしゅくぞう
機械濃縮槽

えん
バラ園

みずしよりにせつ
水処理施設

じょう
テニスコート

かくがいじょうがこうえん
覆盖上部公園
かぶみずしよりにせつ
(下部:水処理施設)

とくべつこうあつしゅへんでんとう
特別高圧受変電棟

ひろば
つどいの広場

そうふうきとう
送風機棟

おていとう
汚泥棟

のうしゅくぞう
濃縮槽

うすいほうりゅう
雨水放流ポンプ棟

きゅうそく
急速ろ過池

じょう
デイキャンプ場

ホタルビオトープ

ほうりゅう
放流ポンプ棟

ていほう
堤防

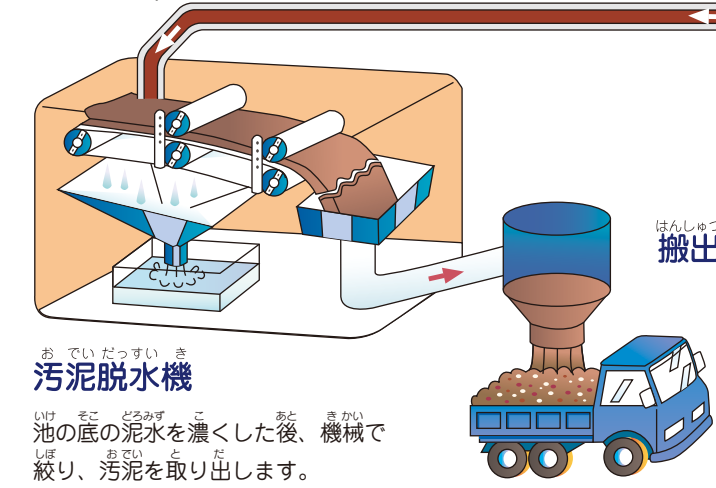
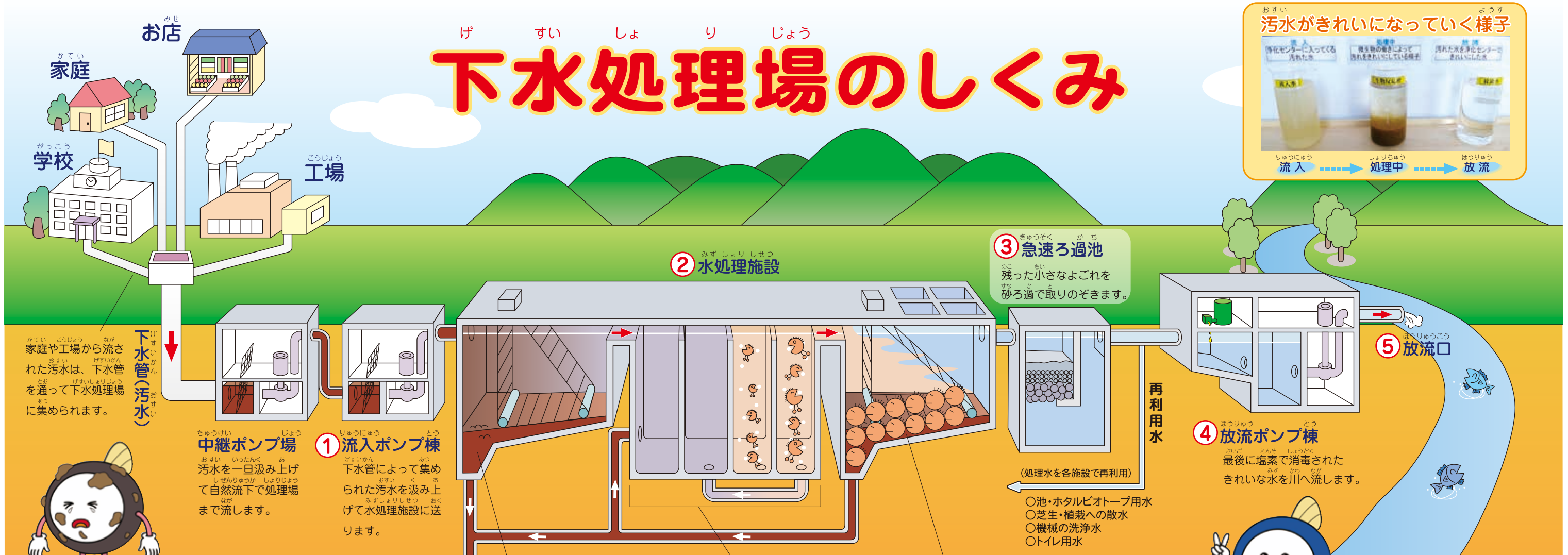
ほうりゅうこう
放流口

いたる
至木曾川

めだかクリーク

きそがわ
木曾川

下水処理場のしくみ



最初沈でん池
ゆっくりと静かに流れ、大きなよごれは沈んでいきます。

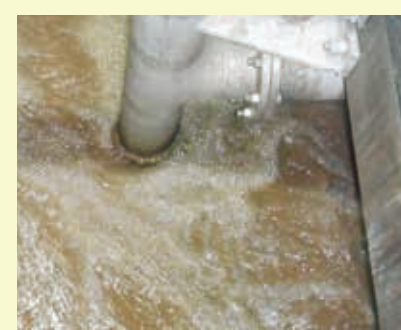
生物反応槽
微生物が汚水のよごれを食べたり、くっついたりして、沈みやすい塊になります。

最終沈でん池
ゆっくりと流れるあいだに、大きくなった微生物の塊(活性汚泥)は沈み、上はきれいな水になります。

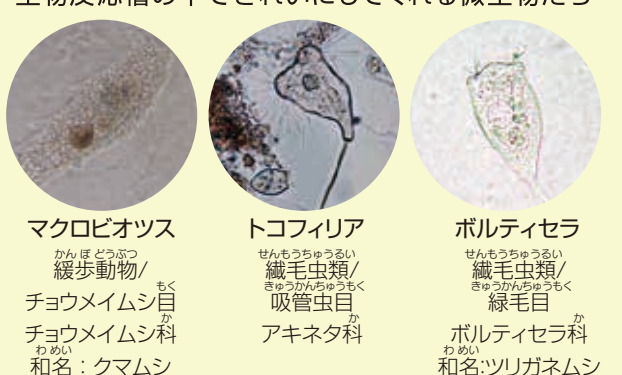
管理本館



生物反応槽



生物反応槽の中できれいにしてくれる微生物たち



川は自然の生物反応槽!



川の中にある岩はヌルヌルしています。これは、よごれを食べる微生物が集まったもので、下水道はこの自然のしくみを使って、水をきれいにしていきます。自然の力ってすごいね。



うんどう こうえん しせつ
運動・公園施設



じ どう たい がい しき じょ さい どう き
自動体外式除細動器 AED
かんり ほんかん せつち きんきゅう さい りょう
管理本館に設置しています。緊急の際にご利用ください。



サッカー場



野球場



テニスコート



四季の森



ふれあい広場



デイキャンプ場

けんがく
イベント・見学など



稚鮎の放流 (5月)



ホテル鑑賞会 (6月)



夏休み親子見学会 (7月)



バラの育成講習会 (8月)



マスのつかみどり (9月)



施設見学 (通年平日)

下水道のはたらき

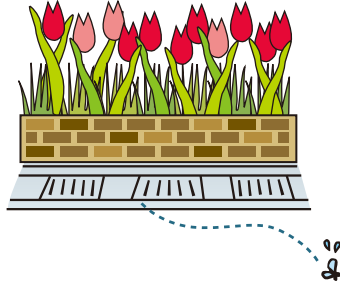
■水洗トイレが使えます。

衛生的で快適な水洗トイレが使えるようになります。



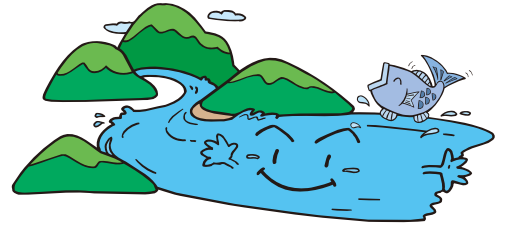
■街がきれいになります。

ドブや溝がなくなり、衛生的で美しい街並みが保たれます。



■海や川がきれいになります。

家庭や工場から出たよごれた水を浄化センターできれいにしてから川へ流します。



下水道を大切に使いましょう。



トイレットペーパー以外は流さないでね。

トイレや下水管のつまりの原因になります。

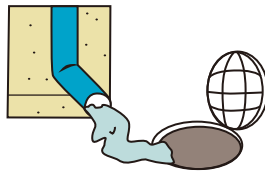


天ぷら油は流さないでね。

油はゴミと混ざり下水管の内側に付いて、水の流れを悪くしたり、処理する微生物が弱ったりします。

雨水は下水に入れないでね。

汚水だけを集めて効率的に処理しています。雨水が下水に入ると処理が大変むずかしくなります。



料理くずは流さないでね。

下水管のつまりや悪臭の原因になります。



公益財団法人 岐阜県浄水事業公社

〒504-0923 岐阜県各務原市前渡西町 1521

(各務原浄化センター内) TEL.058-386-8330
FAX.058-386-8483

(施設利用問い合わせ) TEL.058-386-8372

ホームページ <http://www.gifu-jyousuikousha.or.jp>

E-mail info@gifu-jyousuikousha.or.jp

ISO14001 認証取得事業所
岐阜県各務原浄化センター